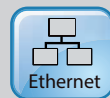




Ein schneller und preisgünstiger Dokumentenscanner

ArchivScanner.de
Competents for Documents
Bennestraße 2, 13053 Berlin
Shop@ArchivScanner.de
Telefon: 030 / 21 005 22 10



Eigenschaften

- Scangeschwindigkeit 70ppm/140ipm in Farbe, Graustufe und Monochrom (300 dpi)
- Integrierte Bildkomprimierungstechnologie (Avison VM3) für verbesserte Scangeschwindigkeit
- Max. Papierformat 242 x 356 mm (9.5 x 14 in.)
- Empfohlenes tägliches Volumen bis zu 15.000 Seiten
- Robuster ADF für 100-Seiten Papiereinzug (A4, 80g/m² oder 20lb)
- Umkehrwalze (gegenläufige Rollertechnologie) sorgt für ausgezeichneten Papiereinzug
- Hart- und Geprägtes Kartenscannen bis 1,25 mm Dicke, in Hoch- oder Querformat.
- Mitgeliefertes Softwarepaket für Scanversand an Cloud-Servern
- Mit eingebauter LED Technologie für langlebige Nutzung
- Seitenscann bis zu 3000 mm (118") (<300 dpi, simplex)/6000 mm (236") (<200 dpi)

Mitgeliefertes Softwarepaket

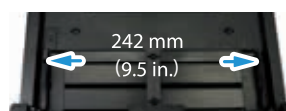
Der AD370WN wird mit einem TWAIN-Treiber geliefert und enthält eine Reihe leistungsstarker Softwareanwendungen, darunter Avison Button Manager V2, AVScan X und Nuance PaperPort SE 14.

Übersicht

Der AD370WN ist ein 70-Seiten-pro-Minute Duplex- und Dokumentenscanner, der schnell, zuverlässig und kostengünstig für Unternehmen ist, bei denen das Scannen von ID-Karten, Visitenkarten, Dokumenten oder anderem schweren Kartengrammatur aus Kunststoff erforderlich ist. Eingebettet in einen von Avison entwickelten Bildverarbeitungsprozessor kann das gescannte Bild automatisch beschnitten, begradigt und mit höherer Geschwindigkeit optimiert werden.

Scangröße bis zu 242 mm

Dank der fortschrittlichen Papierpfad- und Bildverarbeitungstechnologie können Papierstapel unterschiedlichster Grammatur gescannt, zugeschnitten und entzerrt werden. Die Papiergröße unterstützt von 50x50mm bis hin zu 242 x 356 mm.



Ein Duplex Scanner auch für Karten

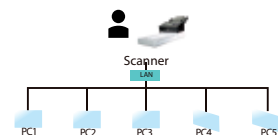
Mit nur einer Taste verbessert der AD370WN Ihre Geschäftseffizienz, indem er das Dokument scannt und an verschiedene Ziele versendet, darunter Email, Cloud-Server, ein freigegebener Ordner (SMB), ein FTP-Server und ein USB-Flash-Laufwerk. Die maximale Scangröße liegt bei 50 x 50 / 2 x 2 in. bis hin zu 242 x 356 mm/ 9.5 x 14 in. Der automatische Dokumenteneinzug ist geeignet für Papierstärken von 413g/m² (110 lb.) und für geprägte Karten (u.a. Krankenkassen oder Kreditkarten) mit einer max. Stärke von bis zu 1,25mm.

Umkehrwalzentechnologie mit verbesserter Zufuhr

Mit der innovativen Umkehrwalze (gegenläufige Rollertechnik) für fortschrittliche Papiertrennfunktion wird effektiv das Risiko eines Mehrfacheinzugs oder eines Papierstaus verringert.

Ein kabelgebundener Netzwerkscanner

Installieren Sie nach dem Herstellen der LAN-Verbindung über das Ethernet-Kabel das Avisons-Netzwerk-Setup-Tool - Virtual Scanner Link, um den Scanner im LAN zu suchen und anzuschließen. Dann können Sie einen Scan von Ihrem Computer aus direkt über die Scannertaste starten. Mit dem Netzwerkscanner können Sie bequem zu anderen Computern im LAN wechseln, indem Sie die Tasten Scannen und Abbrechen gedrückt halten. Weitere Benutzer im LAN haben ebenfalls Zugriff auf das gescannte Dokument.



Einfach zu bedienendes Display

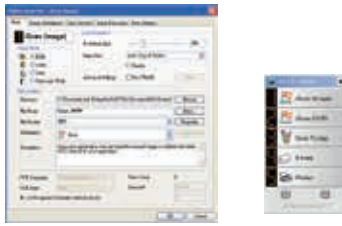
Das LCD-Display erleichtert das Scannen und die Freigabe der Daten. Durch Voreinstellungen und „Scannen zu Zielen“ als Verknüpfungen können Sie mit dem AD370WN Ihren Arbeitsprozess mit wenigen Tasten erledigen.



Avision | AD370WN Dokumentenscanner

Avision's Button Manager V2

- Vollendet das Scannen mit nur einem Knopfdruck



Button Manager V2 Vollbild

AVScan X

- der intelligente Dokumentenverwaltungs Tool



Der AVScan X Vollbild

Nuance PaperPort SE14

- Professionelle Dokumentenorganisation



Nuance PaperPort SE14 Vollbild

Button Manager V2 macht es Ihnen leicht, Ihr Bild mit einem einzigen Knopfdruck zu scannen und an Ihre Lieblingsziele zu senden. Jetzt kommt die neue Version mit einer innovativen Funktion, mit der Sie das gescannte Dokument automatisch in gängige Cloud-Archive wie Google Docs, Microsoft SharePoint oder FTP hochladen können. Darüber hinaus können Sie mit der iScan-Funktion das gescannte Bild oder den erkannten Text nach dem optionalen OCR-Prozess (Optical Character Recognition) in Ihren Texteditor einfügen, z.B. Microsoft Word, um Ihre Arbeit einfach und zu schnell zu erledigen.

Die Dokumentenabbildung ist der erste Schritt der Dokumentenverwaltung. Bilder mit schlechter Qualität können schwerwiegende Probleme bei der späteren Indizierung oder Speicherung von Prozessen verursachen. es kann die Scan-Arbeitskosten erhöhen und die OCR-Genauigkeit senken. AVScan X stellt sicher, dass alle Dokumente zum Zeitpunkt des Scannens überprüft und poliert werden, sodass die Bildqualität garantiert ist, bevor sie für andere Zwecke verwendet werden können. AVScan X ist eine intelligente Scan- und elektronische Ablagelösung. Es verfügt über verschiedene Funktionen, die gescannte Informationen in elektronische Dokumente umwandeln und indizieren, um eine einfache Speicherung und einen schnellen Abruf zu erreichen.

PaperPort ist der einfachste Weg Papierstapel und Bilder in eine organisierte Form zu bringen, in der es möglich ist die Dokumente schnell zu finden und einfach weiterzuverarbeiten. Vergeuden Sie keine Zeit mehr mit der Suche nach Papierdokumenten. Mit PaperPort können Sie einfach Ihren Avison Scanner mit Ihrem Computer verbinden und Ihre PDF oder JPEG Dokumente bearbeiten, so als ob Sie Papierdokumente auf Ihrem Schreibtisch bearbeiten würden. Dies ist die perfekte Lösung für Ihren Heimarbeitsplatz oder kleinere Büros.



PAPERPORT SE 14



Avison
Button Manager V2

AVScan X



Avison AD370WN Produktspezifikationen

Papiereinzug:	ADF 100-Seiten Kapazität
Scantechnologie:	CIS
Lichtquelle:	LED
Max. Scanstärke:	Bis zu 1.25 mm
Scanqualität:	200 dpi: 6000 mm (236 in.) 300 dpi: 5540 mm (218 in.) 600 dpi: 1500 mm (59 in.)
Scangröße:	Max. 216 x 356 mm (8.5 x 14 in.) (Paper with up to 242 mm(9.5")) Min. 50 x 50 mm (2 x 2 in.)
Scangeschwindigkeit:	70 PPM/140 IPM (color, A4,300 dpi)
Papierstärke:	27 ~ 413 g/m ² (7 to 110 lb.)
Bildauflösung:	600 dpi
Ausgabe Auflösung:	75, 100, 150, 200, 300, 400 and 600 dpi
Ausgabe Format:	S/W, Graustufe, 24-bit Farbe
Dateiformat:	BMP, PNG, GIF, JPEG, PDF, suchbares PDF Multi-Page TIFF, TIFF, RTF, TXT, XPS, DOC, XLS, PPT, DOCX, XLSX, PPTX, HTML.
Mitgelieferte Software:	Avison Button Manager V2, Avison AVScan X Nuance PaperPort SE 14, Virtual Scanner Link
Schnittstelle/Treiber:	USB 3.1 Gen 1 / TWAIN, ISIS, WIA, Built-in Fast Ethernet
Energieverbrauch:	Input: 100~240 VAC, 50/60 Hz Output: 24V, 2A
Stromverbrauch:	Operation: 33W Sleep: 2 W Ready: 7.5W Off: 0.3 W
Umweltfaktoren:	Raumtemperatur: 10°C-35° C (50°F -95°F) Raumfeuchtigkeit: 10% bis 85%
Geräuschkategorie:	Standby: <30dB Operating: <52 dB
Dimensionen:	Max.: 316 x 680 x 239 mm (12.4 x 26.8 x 9.4 in) (W x D x H):
Gewicht:	4.7 kg (10.3 lb.)
Empfohlenes	15.000 Seiten
Tagesscannanzahl:	
Mehrfacheinzug:	Ultrasonic Sensor

We have endeavored to ensure that the information in this manual is accurate and that Avison is not responsible for printing or typographical errors. The above configuration is for reference only. The actual configuration (software, hardware) should be compiled with the specification described in the purchase agreement. Avison Inc. owns the intellectual property rights of the product outlook and design and the product outlook and design are subject to change. Avison reserves the right to the interpretation of this product description. Avison, Inc. All rights reserved. Other company and product names mentioned in this document are trademarks of their respective companies. When the third party product is for reference only and Avison does not warrant their product nor is responsible for the efficiency or use of these products.

Systemanforderungen

CPU:	Intel® Core i3 (2.1GHz) oder höher
Speicher:	2GB (32bit Windows) 4GB (64bit Windows)
DVD-ROM:	DVD ROM Treiber
USB:	USB 3.1 Gen 1
Windows Operating System:	Windows® 10, 8.x, 7, Vista, SP3, XP (32 & 64 bit) Mac, Linux (optional)

Inhalt

AD370WN
Netzkabel
Handbuch
USB 3.1 Gen 1 Kabel
CD-ROM enthält:
-Scanner Treiber (TWAIN/ISIS Driver)
-Avison Button Manager V2
-Avison AVScan X
-Nuance PaperPort SE 14
-Virtual Scanner Link



Avison
www.avision.com

Specifications subject to change without notice.