

**Panasonic**  
ideas for life

**ArchivScanner.de**  
Competence for Documents  
Bennostraße 2, 13053 Berlin  
Shop@ArchivScanner.de  
Telefon: 030 21 005 22 10



DIN A3 / DIN A4 High Speed Color-Scanner  
**KV-S4085CW / KV-S4085CL**  
**KV-S4065CW / KV-S4065CL**

**Innovativer und zuverlässiger Papiereinzug**

Automatische Erkennung geklammerter Dokumente

Zuverlässige Ultraschall-Doppeleinzugserkennung

Intelligenter Dokumenteneinzug

Gerader Papierdurchzug einstellbar

60 ppm / 120 ipm\* (KV-S4065CW / KV-S4065CL)

80 ppm / 160 ipm\* (KV-S4085CW / KV-S4085CL)

\*A4, Porträt, 200 / 300 dpi, Binär / Farbe

**ToughFeed**

# Innovativ, schnell und sicher: Scanner für jeden Auftrag

Panasonic Scanner haben sich in aller Welt zehntausendfach bewährt: bei Banken und Versicherungen, bei Logistikunternehmen und vielen anderen Firmen, bei denen täglich große Belegmengen zu scannen sind, um die Daten elektronisch zu archivieren oder zu verarbeiten. Mit den Durchzugsmodellen KV-S4065CW (bis DIN A3, bis zu 60 Seiten in der Minute), KV-S4065CL (bis DIN A4) und den Scannern KV-S4085CW, KV-S4085CL (bis zu 80 Seiten in der Minute) bietet Panasonic optimale Scanner für ein effizientes, modernes Dokumenten-Management. Wie alle Panasonic Scanner zeichnen sie sich durch einen außergewöhnlich robusten Aufbau, ein exzellentes Papierhandling, eine komfortable Bedienung, eine hervorragende Bildqualität und eine innovative Bildverbesserungstechnologie aus. Zusätzlich verfügen diese Scanner über eine automatische Erkennung geklammerter Dokumente und einen äußerst zuverlässigen Einzugsmechanismus, der die sichere Verarbeitung verschiedenster Papierarten ermöglicht.



## Äußerst zuverlässiges Scannen

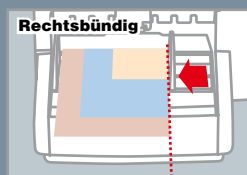
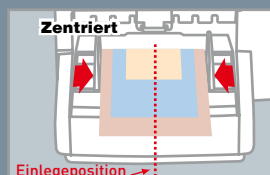
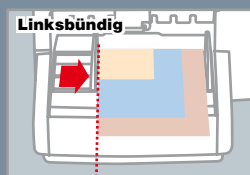
### Sicherer Einzug verschiedenster Papierarten Automatische Verarbeitung von gemischtem Beleggut

Dokumente verschiedener Größe und Stärke werden fehlerfrei zusammen im Stapel eingezogen. In dem Automatischen Dokumenten-Einzug (ADF) lassen sie sich sowohl mittig, links oder rechts anlegen. Gerade das rechts- oder linksseitige Einlegen der Dokumente in den ADF spart Zeit und erhöht die Effizienz, da das Vorsortieren des Beleggutes entfällt.

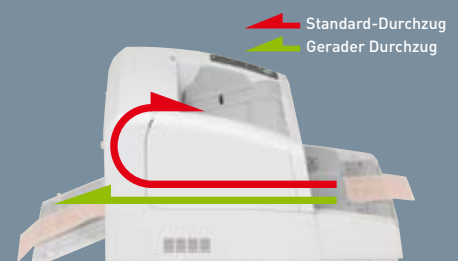


### Gerader Papierdurchzug Sicheres Scannen langer Dokumente

Der sehr zuverlässige Papiereinzug erlaubt auch das schnelle Scannen von langen Dokumenten. Die Wahlmöglichkeit eines ‚Geraden Papierdurchzugs‘ trägt sehr zur Erhöhung der Effizienz bei und erlaubt auch das Scannen von stärkerem Beleggut (bis 209 g/m<sup>2</sup>).



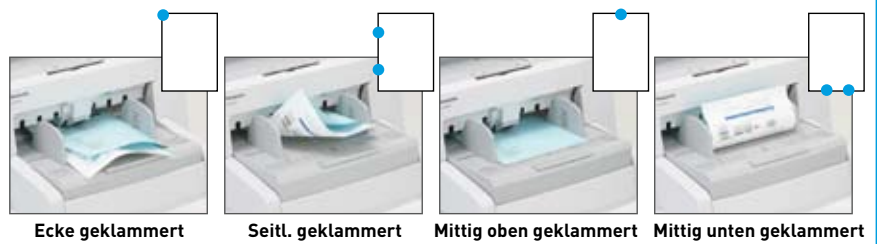
Korrekturer Einzug durch verstellbare Papierführung



Gerader Papiereinzug einstellbar

### Schutz der Sensorgläser vor Beschädigung Automatische Erkennung geklammerter Dokumente

Eine Vielzahl von Sensoren sorgt für die sichere Erkennung unterschiedlich geklammerter Dokumente und die sofortige Unterbrechung des Scan-Vorgangs. Diese Innovation minimiert Beschädigungen der Dokumente oder auch der optischen Gläser.



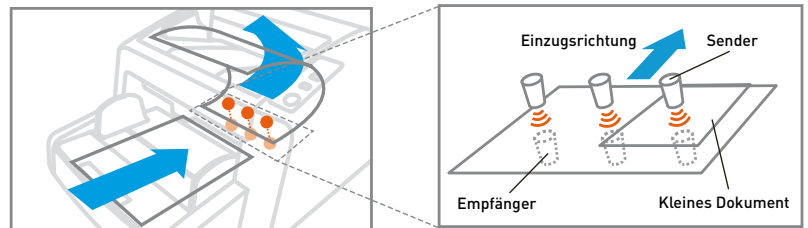
Ecke geklammert      Seitl. geklammert      Mittig oben geklammert      Mittig unten geklammert

Klammern an verschiedensten Stellen werden schnell erkannt, so dass eine Beschädigung der optischen Gläser vermieden wird.

### Sicheres Einscannen Ultraschall-Doppeleinzugskontrolle

Ultraschallsensoren erkennen Doppeleinzüge und gewährleisten in Verbindung mit der 'Scanner-Stop'-Funktion auch bei gemischtem Belegut höchste Dokumentensicherheit. Die Scanner KV-S4085CW/ KV-S4085CL sind sogar mit 3 Ultraschallsensoren ausgestattet.

\*KV-S4065CW und KV-S4065CL mit einem Sensor

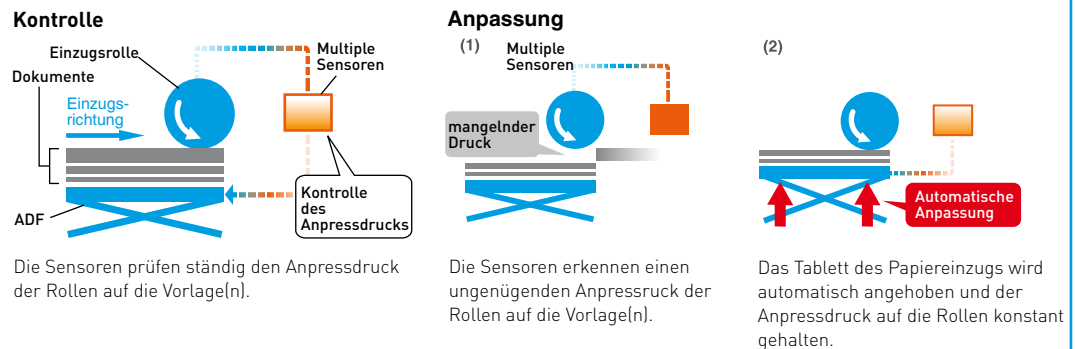


3 Sensoren\* erkennen den Doppeleinzug und stoppen den Scanner schnellstens.

Hochleistungssensoren erkennen auch schwierige Belege.

### Zuverlässiger Papiereinzug Intelligente Einzugskontrolle

Sensoren sorgen für einen kontinuierlichen Anpressdruck der Einzugsrollen an das Belegut, um den zuverlässigen Einzug verschiedenster Papierarten und Stärken zu gewährleisten.



Die Sensoren prüfen ständig den Anpressdruck der Rollen auf die Vorlage(n).

Die Sensoren erkennen einen ungenügenden Anpressdruck der Rollen auf die Vorlage(n).

Das Tablett des Papiereinzugs wird automatisch angehoben und der Anpressdruck auf die Rollen konstant gehalten.

## Bildverarbeitung von höchster Qualität

### Keine Sortierung erforderlich Automatische Schwarz/Weiß- und Farb-Erkennung

Diese Funktion reduziert wesentlich die Dateigröße und macht dadurch den Scan-Prozess effizienter. Sie ist sonst meist nur bei wesentlich teureren Scannern zu finden. Das Vorsortieren von Belegut kann entfallen.



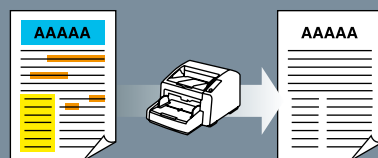
Dokumente

Bilddaten

Der Scanner erkennt Farbe oder Schwarz/Weiß.

### Verbesserte OCR-Erkennung Multicolor- Blindfarbenunterdrückung

Panasonic Scanner ermöglichen das Ausblenden der Farben Rot, Grün und Blau oder auch definierter Farben (Multicolor), beispielsweise bei Überweisungsformularen mit rötlichen Kästchen. Dies führt zu wesentlich besseren Ergebnissen bei einer nachgeschalteten OCR-Schrifterkennung.



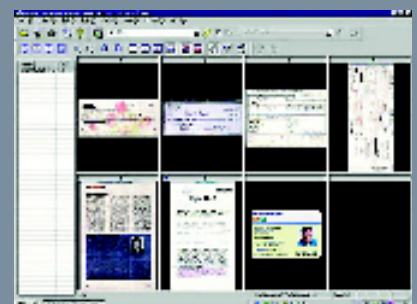
Dokumente

Bilddaten

Der Scanner erleichtert das Auslesen von Textdaten.

### Vermeidet Nachbearbeitung Automatisches Zuschneiden und Geraderücken

Beim Scannen mit verschiedenen Vorlagenformaten im Stapelbetrieb werden die Bilder automatisch zugeschnitten und in der entsprechenden Größe gespeichert. Dies spart Speicherplatz. Schräg eingezogene Vorlagen werden gerade gerückt, was die OCR-/ICR-Trefferquote erhöht.



Der Scanner eliminiert weiße Flächen.

## Einfache Wartung

Das Design des Scanners erlaubt den leichten, fast vollständigen Zugang zum Papierweg. Reinigungen kann der Benutzer selbst durchführen, ebenso den Austausch der Einzugsrollen. Das spart Kosten und sichert eine hohe Einsatzbereitschaft.



Rollen können leicht ausgetauscht werden. Der Scanner ist weit zu öffnen.

	KV-S4085CW / KV-S4085CL	KV-S4065CW / KV-S4065CL
Scanner-Typ	Color-Durchzugsscanner Duplex	
Tägliches Scan-Volumen	ca. 1.000 – 40.000 Belege	
Scan-Geschwindigkeiten (DIN A4, Porträt) ppm/ipm* 200 dpi s/w (TIFF) 200 dpi 8bit Graustufen (JPEG) 200 dpi 8bit Graustufen (unkomprimiert) 200 dpi 24bit Farbe (JPEG) 200 dpi 24bit Farbe (unkomprimiert)	Simplex / Duplex 80 ppm / 160 ipm 80 ppm / 160 ipm 80 ppm / 160 ipm 80 ppm / 160 ipm 80 ppm / 100 ipm <small>(alle Daten gemessen mit RTIV zur Zeit des Drucks)</small>	Simplex / Duplex 60 ppm / 120 ipm 60 ppm / 120 ipm 60 ppm / 120 ipm 60 ppm / 120 ipm 60 ppm / 120 ipm 60 ppm / 90 ipm <small>(alle Daten gemessen mit RTIV zur Zeit des Drucks)</small>
Papierformat (bis max.)	DIN A3 (KV-S4085CW) / DIN A4 (KV-S4085CL)	
Papiergröße	48 x 70 mm bis DIN A3 (4085CW) / ...bis DIN A4 (4085CL)	
Überlängenscannen	bis 2.540 mm	
Papiergewicht (4 Modi: Thin-/ Normal-/ Thick-/ Auto-)	Thin-Mode: 20 – 50 g/m <sup>2</sup> / Normal-Mode: 50 – 157 g/m <sup>2</sup> Thick-Mode: 157 – 209 g/m <sup>2</sup> / Auto-Mode: 20 – 157 g/m <sup>2</sup>	
Papierdicke (normal / Gerader Papierdurchzug)	0,04 bis 0,2 mm / max. 0,6 mm	
Dokumenten-Einzug	300 Blatt (64 g/m <sup>2</sup> )	
Doppeleinzugskontrolle (Ultraschall)	Ja, mit „Scanner-Stop“ (3 Sensoren)	
Erkennung geklammerter Dokumente	Ja	
RAM / Speicher	32 MB RAM Standard, max. Ausbau 1.024 MB RAM (SO-DIMM)	
Automatische Papierlängenerkennung	Ja	
Abtastung Vorder- / Rückseite	CIS Sensor	
Scan-Auflösung	100 – 600 dpi, optische Auflösung 600 dpi, Abstufungen einstellbar in 1-dpi-Schritten	
Graustufendarstellung (8bit)	Ja	
Stufen Halbton (Dither- oder Error Diffusion-Modus)	Ja	
Farbtiefe	Binär, Graustufen 8 bit, Color 24-bit (16,7 Mio.)	
Datenkompression	Monochrom: unkomprimiert Graustufen: JPEG oder unkomprimiert Farbe: JPEG oder unkomprimiert	
Panasonic Capture Software (RTIV)	Ja	
Panasonic Image Enhancement Technology (P.I.E.)	Dynamic Threshold, Helligkeit, Kontrast, Spiegeln, Noise Reduction, Border Removal, Schwarzrandentfernung und Bildzuschneidung (Auto Cropping), automatische Schwarz-/Weiß- und Farberkennung; Geraderücken (Deskewing) und vieles mehr	
Im Lieferumfang enthalten	USB 2.0 Kabel	
Dynamische Kontrast-Optimierung	Ja	
Autom. Schwarz/Weiß- und Farberkennung	Ja	
Autom. Geraderücken (Deskewing)	Ja**	
Autom. Bildzuschneidung (Auto Cropping)	Ja *	
Autom. Leerseitenerkennung	Ja	
Einzelfarbenunterdrückung Vorder- / Rückseite	Rot/Grün/Blau: bereits eingebaut	
Multi Color Drop Out	Ja	
Schnittstelle	USB 2.0 (Typ „B“)	
Treiber-Anbindung	ISIS, TWAIN	
Bedienfeld-Einstellungen	Start / Stop, Hopper Position, Papierstärke	
Benutzerdienstprogramm	Scanner-Status; Scanner-Informationen; Scanner-Zähler	
Netzwechselfspannung (V, 50/60 Hz)	220 – 240 V; 100 – 120 V	
Leistungsaufnahme Betrieb Stand-by Sleep mode	0,7 A (AC 220 – 240 V) / 1,5 A (AC 100 – 120 V) 0,4 A (AC 220 – 240 V) / 0,7 A (AC 100 – 120 V) 5 W (AC 220 – 240 V) / 4 W (AC 100 – 120 V)	
Betriebsbedingungen	15 – 30° C, 20 – 80 % Rel. Luftfeuchtigkeit	
Abmessungen (B x H x T)	474 x 329 x 585 mm	
Gewicht	ca. 23 kg	
Optionen	Rollen-Austausch-Kit (KV-SS033); Pre- /Post-Imprinter (KV-SS014); Tintenpatrone (KV-SS021)	

\*\*\* ppm = Pages per Minute / ipm = Images per Minute \*\* über Hardware \* über Hardware bei Benutzung mit Deskewing  
Änderungen und Druckfehler vorbehalten. Alle Abbildungen ähnlich.

**Panasonic**  
ideas for life

Panasonic Deutschland  
eine Division der Panasonic Marketing Europe GmbH  
Document Solutions  
Winsberggring 15  
22525 Hamburg  
Postfach 54 04 69  
22504 Hamburg  
Tel: (0 40) 85 49 - 24 57  
Fax: (0 40) 85 49 - 20 43  
Internet: www.panasonic.de

