

Hoch produktiv
und sehr vielseitig!

ArchivScanner.de
Competents for Documents
Bennostraße 2, 13053 Berlin
Shop@ArchivScanner.de
Telefon: 030 / 21 005 22 10



AD280

Eine neue Generation von Dokumentenscannern

Ausgestattet mit vielen innovativen Funktionen, bietet der AD280F eine Scangeschwindigkeit von 80PPM und 160 IPM und das in einem kompakten Gehäuse mit einem guten Preis-Leistungs-Verhältnis. Im Vergleich zu herkömmlichen Dokumentenscannern, welche nur mit einem automatischen Dokumenteneinzug ausgestattet sind, kombiniert der AD280F die Vorteile von einer hohen Scangeschwindigkeit im Dokumenteneinzug mit der Flexibilität eines Flachbettscanners.

Unterstützt eine Dokumentenbreite bis 245mm

Die erweiterte Dokumenten-Breite mit bis zu 245mm macht den AD280F für viele Anwender attraktiv - er ist dadurch viel variabler in der Dokumentenauswahl. Die erweiterte Dokumentenbreite von normalen 216mm auf 245mm erlaubt es zum Beispiel Endlospapier zu verarbeiten.

Gegenläufige Transportrollen verbessern den Papiertransport

Ausgestattet mit der innovative Transporttechnologie für bessere Papierseparation, liefert der AD280F hervorragende Papier-Transportleistung und eine hohe Produktivität, neben der Risikoreduzierung eines Doppelblatteinzugs oder Papierstaus.

Papier - Schutz

Mit dieser Technologie werden wertvolle Papiere vor der Beschädigung durch Zerknittern oder Zerreißen geschützt, indem der Scanprozess angehalten wird, sobald eine schief eingezogene Vorlage erkannt wird.

Ein duplex Scanner perfekt für das Scannen von Dokumenten und Karten

Dank der weiterentwickelten Papierführung und der Bildverarbeitungs-Technologie können Papierstapel mit Papieren verschiedenster Papiergewichte und -größen problemlos gescannt, zugeschnitten, entzerrt werden. Die Papiergröße variiert von 50x50mm bis hin zu 240x356mm. Der automatische Dokumenteneinzug ist stabil genug um Papier mit einer Grammatur von 413g/m² oder sogar geprägte Karten (z.Bsp. Krankenkassen- oder Kreditkarten) mit einer Dicke von bis zu 1,25mm zu transportieren.

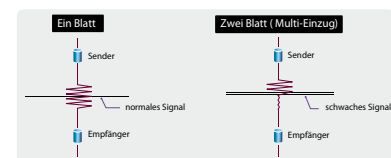
Automatischer Mehrfachscan

Werden mehrere Dokumente, zum Beispiel mehrere Visitenkarten, auf dem Flachbettscanner platziert, erstellt der Scanner jeweils eine einzelne Datei für jede Vorlage in Originalgröße. Dabei werden diese auch direkt gerade ausgerichtet und entzerrt.

Ultraschall-Doppelblatterkennung

Mit der integrierten Ultraschall-Doppelblatterkennung, erfasst der Scanner, durch Messung der

Dicke, überlappendes Papier. Falls überlappendes Papier eingezogen werden sollte, erscheint eine Warnmeldung. Die Ultraschallerkennung kann ausgeschaltet werden, wenn mit Aufkleber oder Haftnotizen versehene Dokumente gescannt werden sollen. Diese innovative Technologie ermöglicht es einen Doppelblatteinzug zu vermeiden und dennoch verschiedenste Papierarten zu scannen.



Hohes Tagesdurchsatz-Volumen

Dieses Arbeitstier schafft bis zu 10.000 Seiten pro Tag mit dem 100-Seiten fassenden automatischen Dokumenteneinzug. Diese hervorragenden Werte zeigen, daß dieser Scanner für alle Anwendungen gemacht ist, wo ein hoher Durchsatz oder aber auch der Scan von Kunststoffkarten erforderlich ist.

Softwarepaket

Der AD280F ist ausgestattet mit TWAIN und ISIS Treiber, außerdem noch mit einer Vollversion des exklusiven Avison AVScan, der Button Manager V2 und die ScanSoft PaperPort 14SE Software.

Avision | AD280F Dokumentenscanner

ArchivScanner.de

Competents for Documents

Bennstraße 2, 13053 Berlin
Shop@ArchivScanner.de
Telefon: 030 / 21 005 22 10

Der Avision Button Manager V2 Scannen mit nur einem Tastendruck



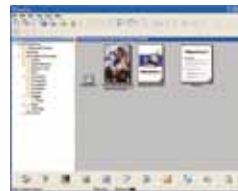
Mit dem Button Manager V2 ist es ein Einfaches Ihre Dokumente zu scannen und das Bild zu Ihrer vorge-wählten Zielanwendung zu senden - das alles mit nur einem Tastendruck. Die neue Version des Button Managers ist mit der innovativen Funktionen aus-gestattet die Scans direkt in alle gängige Clouds, wie zum Beispiel Google Docs, Microsoft SharePoint oder auf einen FTP Server hochladen. Zusätzlich erlaubt es die iScan Funktion das gescannte Bild oder den erkannten Text nach optionaler OCR Bearbei-tung in Ihren Text Editor, wie zum Beispiel Microsoft Word einzufügen.

AvScan 5.0 Intelligentes Dokumentenmanagement



Dokumentenerfassung ist der erste Schritt des Do-kumentenmanagements. Schlechte Bildqualität kann später Probleme bei der Indizierung oder der Ablage der Daten zur Folge haben. Dies treibt den Arbeitsaufwand in die Höhe und vermindert die OCR Genauigkeit. AvScan 5.0 sichert, daß alle Do-kumente direkt während des Scans geprüft werden, so daß die Bildqualität für die Weiterverarbeitung garantiert wird. AvScan 5.0 ist eine intelligente Scan- und Datenarchivierungslösung. AVScan 5.0 bietet vielfältige Funktionen, gescannte Informati-onen zu konvertieren und für den schnellen Zugriff bereitzustellen.

Nuance PaperPort Professionelle Dokumentenorganisation



PaperPort ist der einfachste Weg Papierstapel und Bilder in eine organisierte Form zu bringen, in der es möglich ist die Dokumente schnell zu finden und einfach weiterzuverarbeiten. Vergeden sie keine Zeit mehr mit der Suche nach Papierdokumenten! Beenden Sie die Frustration mit der Sie die digitalen Bilder organisieren und bearbeiten! Mit PaperPort können Sie einfach Ihren Avision Scanner mit Ihrem Computer verbinden und Ihre PDF oder JPEG Do-kumente bearbeiten, so als ob Sie Papierdokumente auf Ihrem Schreibtisch bearbeiten würden. Dies ist die perfekte Lösung für Ihren Heimarbeitsplatz oder kleinere Büros. Sparen Sie Zeit und Geld mit der Sicherheit, daß Ihre Bilder und Dokumente nicht verloren gehen.



SPEZIFIKATIONEN

Papiereinzug
Scanntechnologie
Max. Scandicke
Dokumentengröße
Dokumenten-Scangröße
Flachbett
Scangeschwindigkeit ADF
Scangeschwindigkeit Flachbett
Papiergewicht
Überlanger-Papiermodus
Optische Auflösung
Ausgabe-Auflösung
Ausgabe-Formate
Software
Schnittstelle/Treiber
Stromversorgung
Stromverbrauch
Umgebungsfaktoren
Akkustische Geräusche
Abmessungen
Gewicht
Empfohlenes Tagesdurchsatzvolumen
Doppelblatterkennung

AD280F

ADF 100-Seiten Kapazität
Color Charged-Coupled Device (CCD)
Bis zu 1.25 mm
Max. 245 mm x 356 mm
Max. 216 mm x 356 mm
Min. 50 mm x 50 mm
Max. 216 x 356 mm
80 PPM / 160 IPM (Farbe A4, 300 dpi)
1,5 Sek. (Farbe, A4, 300 dpi)
27~413 g/m2
6000 mm
600 dpi
75, 100, 150, 200, 300, 400 und 600 dpi
S/W, Graustufen, 24-bit Farbe
Avision Button Manager V2, Avision AvScan 5.0, Nuance PaperPort SE 14
USB 3.0 / TWAIN , ISIS,WIA
Eingang: 100-240 VAC, 50/60 Hz
Ausgabe: 24V, 2.0A
An 43W Bereit 13 W Ruhe 1,7 W Aus 0,24W
Arbeitstemperatur: 10°C bis 35°C
Umgebungstemperatur: 10% bis 85%
Standby: <45 dB In Betrieb: <55 dB
Max.: 8094 x 3232 x 330 mm
Min.: 605,2 x 323,2 x 259 mm
9,3 kg
10.000 Seiten
Ultraschall

SYSTEM VORRAUSSETZUNGEN

Intel® Core 2 Duo oder höher
Memory: 2GB (32bit Windows)
4GB (64bit Windows)
DVD ROM Laufwerk
USB3.0 Port (USB 2.0/1.1 unterstützt)
Windows® XP SP3, Vista, 7, 8.x (32 & 64 bit)
AD280F Scanner
Netzkabel
Kurzanleitung
USB 3.0 Kabel
CD-ROM enthält:
Scannertreiber (TWAIN/ISIS Treiber)
Avision Button Manager V2
Nuance PaperPort SE 14
AVScan 5.0

Scanner von Avision enthalten TWAIN und ISIS kompatible Treiber. Alle genannten Marken- und Produktnamen sind Warenzeichen der jeweiligen Firmen oder Organisationen. Energy Star ist ein eingetragenes Warenzeichen der U.S. Regierung. Technische Änderungen vorbehalten.



Avision
www.avision.de