



A MATTER OF EXCELLENCE

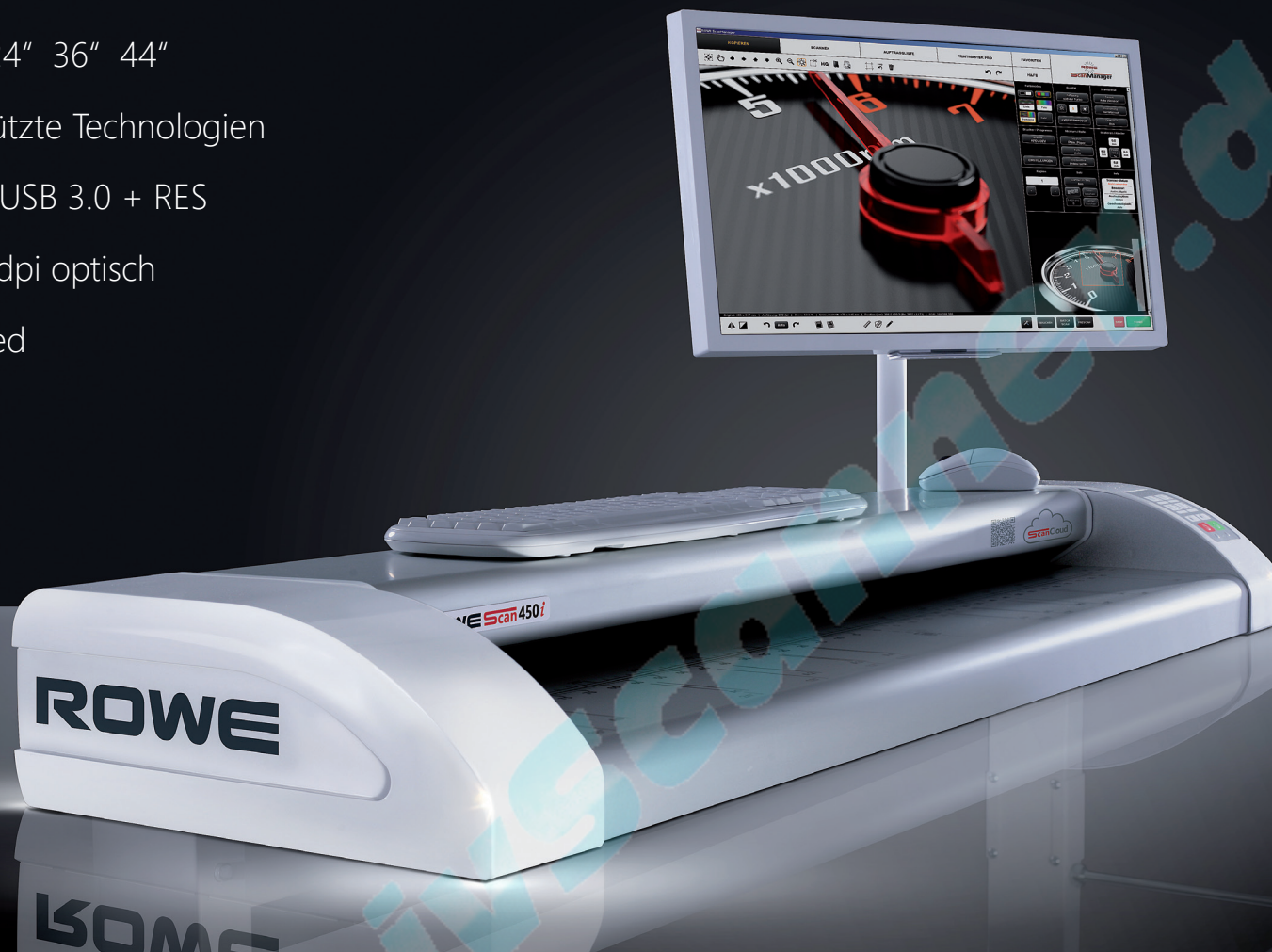
3 Modelle: 24" 36" 44"

Patentgeschützte Technologien

SuperSpeed USB 3.0 + RES

2400 x 1200 dpi optisch

Cloud enabled



DER NEUE ROWE Scan 450i

Die Zukunft des Scannens.

ArchivScanner.de
Competence for Documents
Bennostraße 2, 13053 Berlin
Shop@ArchivScanner.de
Telefon: 030 21 005 22 10

Scan- und multifunktionale Lösungen. Made in Germany.

ROWE ScanMatrix+

KEY HIGHLIGHTS AUF EINEN BLICK.

INHALT

Editorial 3

Vision erfüllt
ROWE ScanCloud

ROWE ScanMatrix+ 4

ROWE DYNAMIC STITCHING (RDS)
ROWE SELECTED TRUE LIGHT
ROWE PRO LOGIC
Optische Auflösung 2400 x 1200 dpi
Umfassende Farbraum-Unterstützung

Produktivität 5

Automatische Breitenerkennung „On the fly“
Dynamische Breitenerkennung
SuperSpeed USB 3.0
ROWE EFFICIENT SCANNING (RES)
Scannen ohne Wartezeit
DOCUMENT IMPROVEMENT SYSTEM (DIS)

Ergonomie 6

Automatisierter Workflow
ROWE SAFE DRIVE
Aktiver Auslauf
Scanglas-Wechsel ohne Werkzeug
Perfekte Handhabung von Tastatur und Maus
Scannen mit Schriftbild oben

Multifunktionale Lösungen 7

ROWE Scan 450i MFP
Zukunftssicher
Für mehrere Druckergenerationen konzipiert

ROWE ScanManager 8

ROWE ScanManager TWAIN, LT, SE, TOUCH, PRO
ROWE CostControl Professional
Multitasking, Recopy, Multiprint, View
Scan-to: Net, USB, Copy, E-Mail und Cloud

Investitionssicherheit 8

Besonders hochwertige Materialien
Bis zu 500% höhere Lebensdauer des Scanglases

Umwelt 8

Flüsterleise
Energy Star
Prüfzeichen und Zertifikate

Modularität 8

Upgrade-Kits
Zubehör, vor Ort nachrüstbar

Zubehör 9

Technische Daten 10 - 11

DER NEUE ROWE Scan450i

VISION ERFÜLLT.

Mit dem neuen ROWE Scan 450i erfüllt ROWE eine Vision: Entwicklung einer neuen Klasse von Hightech-Scannern „Made in Germany“ mit bahnbrechenden Innovationen.

Die neue ROWE Scan 450i Serie besteht aus drei Modellen mit 24“, 36“ und 44“ Scanbreite. Alle Scanner sind serienmäßig mit SuperSpeed USB 3.0 + RES, ROWE ScanCloud und der weltweit einmaligen Technologie ROWE ScanMatrix⁺ ausgestattet. Ihr Vorteil: Scannen mit dem patentierten Verfahren ROWE DYNAMIC STITCHING, vollautomatische Umwandlung von kontrastarmen Originalen in perfekte Scans durch die Bildverbesserungstechnologie ROWE PRO LOGIC und brillante, natürliche Farben durch ROWE SELECTED TRUE LIGHT.

Ebenfalls einmalig: Ein neues Verfahren, das die Erkennung der Originalbreite und das eigentliche Scannen in einem Arbeitsgang ermöglicht sowie selbstständig sogar beschädigte oder abgerissene Ecken bei Originalen erkennt. Das Ergebnis ist eine herausragende Produktivität bei gleichzeitiger Schonung der Vorlagen.

Und - für ROWE Kunden besonders wichtig - Spitzenergebnisse bei Modularität, Kosten und Umwelt. Durch die patentierte Technologie ROWE SAFE DRIVE ist die Lebensdauer des Scanglases bis zu 500% höher gegenüber herkömmlichen Scannern. Der Stromverbrauch von weniger als 0,4 Watt im Energiesparmodus schont zudem die Umwelt.

Erleben Sie die Faszination ROWE. Vereinbaren Sie einfach einen Termin, einschließlich LIVE-Präsentation im ROWE Kundencenter und Besichtigung der Produktion.



■ ROWE ScanCloud

Die ROWE ScanCloud Technologie verbindet den ROWE Scan 450i mit Ihrem Cloud-Anbieter. Einfach per Smartphone den QR Code scannen, Ihre Cloud als Ziel wählen, Scan starten und sofort wird die Datei in Ihr Cloud-Verzeichnis transferiert. Einfach und sicher.

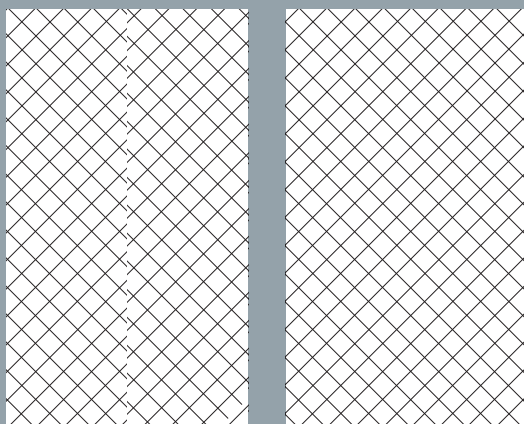


ROWE ScanMatrix⁺

EINZIGARTIGE, PATENTIERTE TECHNOLOGIE FÜR HÖCHSTE SCANQUALITÄT.

ROWE ScanMatrix⁺ besteht aus mehreren digitalen Kernkomponenten.

Ihr Zusammenwirken erschließt eine neue Dimension von Qualität. Einfach überlegen. Einfach ROWE.

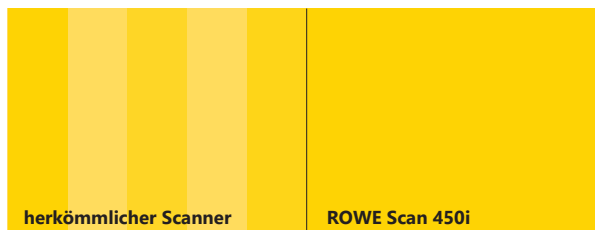


herkömmlicher Scanner

ROWE Scan 450i

■ ROWE DYNAMIC STITCHING (RDS)

ROWE-Ingenieuren ist mit ROWE DYNAMIC STITCHING eine bahnbrechende Innovation gelungen: hervorragende Scans, auch wenn Ihre Originale gefaltet oder dünn sind. Das patentierte ROWE DYNAMIC STITCHING überwacht permanent die gescannten Bilddaten eines jeden Sensors und setzt diese in Echtzeit zu einem Bild zusammen. Auftretende Schwankungen werden hierbei automatisch korrigiert. Vergleichen Sie den Unterschied!

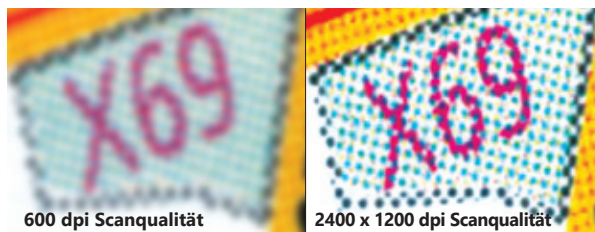


herkömmlicher Scanner

ROWE Scan 450i

■ ROWE SELECTED TRUE LIGHT

Durch die erstmals im ROWE Scan 450i eingesetzte Scan Sensor Technology werden Originale besonders homogen ausgeleuchtet. Erreicht wird dies durch die optimale Abstimmung des Lichteinfallwinkels mit der Leseinheit. Im Zusammenspiel mit der ROWE Doppellinsentechnik werden hierdurch Scanergebnisse in hervorragender Qualität erzeugt.

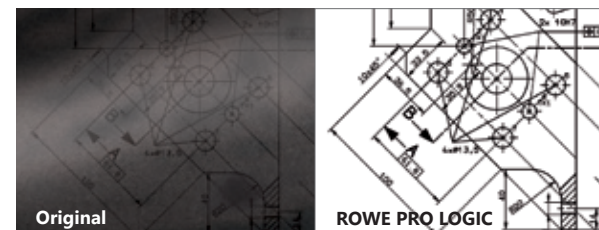


600 dpi Scanqualität

2400 x 1200 dpi Scanqualität

■ 2400 x 1200 dpi

Die optische Auflösung von 2400 x 1200 dpi (maximale Auflösung 9600 dpi) macht kleinste Details sichtbar. Ihr Wettbewerbsvorteil.

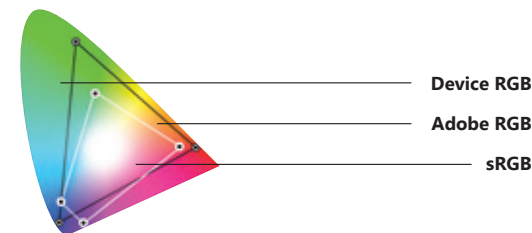


Original

ROWE PRO LOGIC

■ ROWE PRO LOGIC

... ist die überlegene Bildverbesserungstechnik von ROWE für das Kopieren und Scannen mit der „Grünen Taste“. Mit ihr werden selbst sehr kontrastarme Originale in perfekte Scans umgewandelt, gleich beim ersten Mal. Diese einfache Arbeit mit der „Grünen Taste“ spart wertvolle Zeit und Probescans. Fehlkopien gehören der Vergangenheit an.

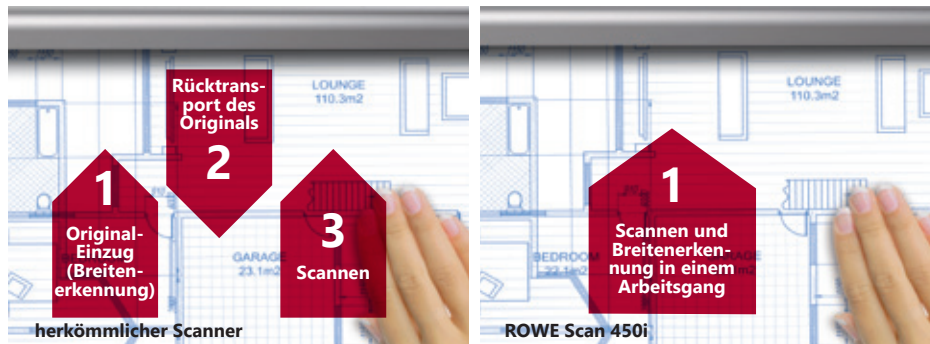


■ Umfassende Farbraum-Unterstützung

Der ROWE Scan 450i unterstützt neben dem Standard sRGB-Farbraum benutzerdefinierte Farbräume, wie z.B. Adobe RGB oder Device RGB.

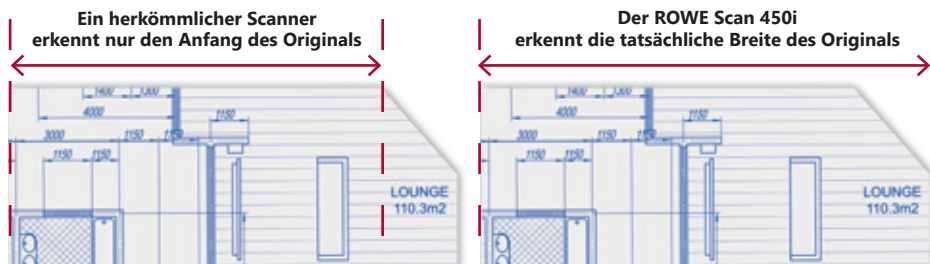
DIE PRODUKTIVITÄT. HERAUSRAGEND.

Das Herz des neuen ROWE Scan 450i bilden firmeneigene, patentgeschützte Technologien. Sie sind die Basis für beeindruckende Effizienz. Ihr Wettbewerbsvorteil.



■ Automatische Breitenerkennung „On the fly“

ROWE hat das lästige Vor- und Zurückfahren zur Erkennung der Originalbreite eliminiert. „On the fly“, das heißt, während des Scannvorgangs wird gleichzeitig die Breite des Originals präzise ermittelt. Dies schont Ihre Vorlage und spart effektiv Zeit.

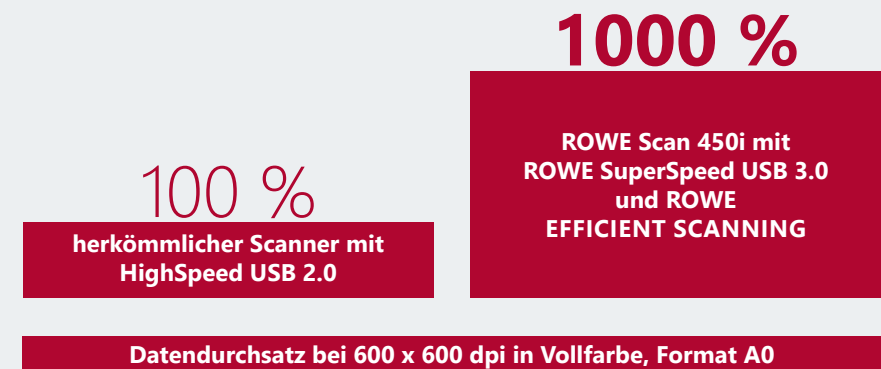


■ Dynamische Breitenerkennung

Sind die Ecken Ihres Originals beschädigt oder abgerissen? Kein Problem, die dynamische Breitenerkennung von ROWE erkennt dies und ermittelt die richtige Breite des Originals.

SuperSpeed USB 3.0 + ROWE EFFICIENT SCANNING (RES) = Überlegene Produktivität

■ Nur ROWE kombiniert **RES** – ein hochperformantes Verfahren verlustfreier Datenkomprimierung – mit **SuperSpeed USB 3.0**. **Das Ergebnis:** Der Datendurchsatz erhöht sich um bis zu **1000 %** gegenüber HighSpeed USB 2.0! Selbstverständlich unterstützt der ROWE Scan 450i auch HighSpeed USB 2.0.



Auch im Vergleich mit Gigabit Ethernet ist ROWE SuperSpeed USB 3.0 um bis zu 300 % schneller!

■ Scannen ohne Wartezeit - sofort betriebsbereit

Durch hocheffiziente LED-Lichtquellen ist keine Aufwärmzeit nötig. Der ROWE Scan 450i ist sofort betriebsbereit – **auch in Farbe**. Das spart Zeit, Energie und senkt die Betriebskosten.

■ DOCUMENT IMPROVEMENT SYSTEM (DIS)

Sie wollen nach einem Scan z. B. Helligkeit, Kontrast oder Farbe ändern **ohne das Original erneut einzuscannen**? Kein Problem mit dem DOCUMENT IMPROVEMENT SYSTEM von ROWE! Alle vorgenommenen Änderungen werden außerdem sofort im Viewer angezeigt.

1 ROWE automatisiert Ihren Workflow

Mit 4 Favoriten-Tasten auf dem Bedienfeld des ROWE Scan 450i automatisieren Sie Ihren Workflow. Sie bündeln – ganz nach Ihren Anforderungen – eine Vielzahl von Funktionen, die Sie mit nur einem Tastendruck abrufen können.

ROWE denkt weiter: Bei der Belegung der Favoriten-Tasten sind Sie nicht limitiert! Nicht nur einzelne, alle Funktionen des ROWE ScanManagers können hinterlegt werden.

2 ROWE SAFE DRIVE

... transportiert auch fragile Originale sicher und reduziert deutlich die Verschmutzungen und den Verschleiß des Scanglases.

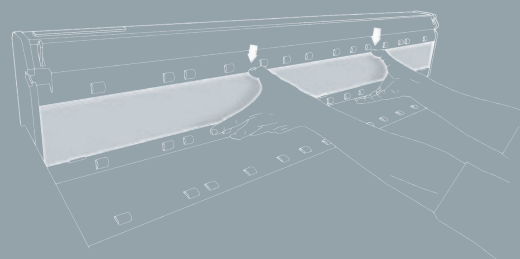
3 Aktiver Auslauf

Angetriebene Transportwalzen hinten gewährleisten einen sicheren Auslauf des Originals. Kein Rückstau im Scanner.

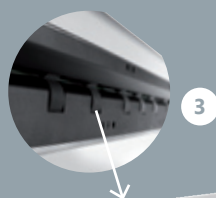
4 Einfachster Wechsel des Scanglases

Die Entnahme des Scanglases erfolgt **ohne Werkzeug** – einfach, schnell und absolut ergonomisch! Und so geht's: Scanneroberteil öffnen, Scanglas mit den Daumen nach unten drücken und herausnehmen – fertig.

Einfach und ergonomisch – typisch ROWE.



Scan-to: Net, USB, Copy, E-Mail und Cloud



ERGONOMIE. BIS INS DETAIL DURCHDACHT.

ROWE setzt bei der Ergonomie Maßstäbe.
Wieder einmal.

Der Monitor ist dreh- und schwenkbar

Perfekte Handhabung
von Tastatur und Maus

Document Return Guides

Scannen mit
Schriftbild oben

MULTIFUNKTIONALE LÖSUNGEN. ZUKUNFTSSICHER. DER ROWE Scan 450i MFP.

Erweitern Sie Ihren Drucker zu einer MFP-Lösung ohne Kompromisse. Der ROWE Scan 450i MFP ist für alle gängigen Großformat-Drucker geeignet.



DIE OPTIMALE INVESTITION

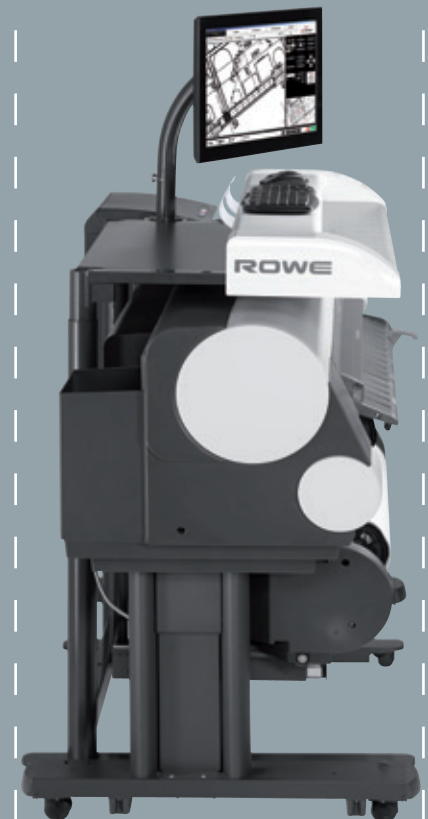
Entwickelt für mehrere Druckergenerationen ist der ROWE Scan 450i serienmäßig mit der Schnittstelle SuperSpeed USB 3.0 ausgestattet und wurde aus besonders hochwertigen Materialien gefertigt.

- 1 **3 Modelle**
24", 36" und 44" Scanbreite
- 2 **ROWE ScanManager**
Intuitiv und modular
- 3 **Ergonomie Made by ROWE**
Der ROWE Scan 450i bietet zusätzlich eine optimale Arbeitsfläche für Tastatur und Maus.
- 4 **Optische Auflösung Scanner**
2400 x 1200 dpi
- 5 **Scannen ohne Längenbegrenzung**

AUF KLEINSTEM RAUM.

Scannen, Drucken & Kopieren

Komplett-Tiefe nur 89 cm!



ÜBERLEGENE INVESTITIONSSICHERHEIT UND MODULARITÄT.

ROWE ScanManager

Mit dem neuen multifunktionalen ROWE ScanManager können Sie kopieren, drucken, e-mailen, editieren, scannen und vieles mehr.

- Der ROWE ScanManager ist in 5 Versionen erhältlich und jederzeit upgrade fähig: TWAIN, LT, SE, TOUCH und PRO
- ROWE CostControl Professional (ROWE ScanManager PRO erforderlich)

Weitere Highlights

- Multitasking, Recopy
- Scan-to: Net, USB, Copy, und E-Mail
- Multiprint, View
- ROWE ScanCloud



INVESTITIONSSICHERHEIT

Geringe Folgekosten und eine außergewöhnliche Langlebigkeit sind uns besonders wichtig.

- **Besonders hochwertige Materialien** und eine exzellente Verarbeitung garantieren eine außergewöhnliche Langlebigkeit.
- **Niedrigster Scanglas-Verschleiß, maximaler Schutz für Originale:** durch den neue ROWE SAFE DRIVE erreicht der ROWE Scan 450i eine bis zu 500% längere Lebensdauer des Scanglases gegenüber herkömmlichen Scannern.

100 %

herkömmlicher Scanner mit gehärtetem Scanglas

500 %

ROWE Scan 450i mit gehärtetem Scanglas und ROWE SAFE DRIVE

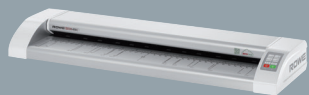
UMWELT

Unsere Technologie „Made in Germany“ unterliegt strengen Umweltauflagen.

- **Flüsterleise** sorgt für ein angenehmes Arbeitsklima
- **Energy Star** Der ROWE Scan 450i übertrifft die Anforderungen des Energy Star.
- **Prüfzeichen und Zertifikate** cUL (CAN/CSA-C22.2 NO. 60950-1-07+A1:2011), CB (EN 60950-1), EMC direktive 2004/108/EG, FCC Part15 class B



MODULARITÄT Der ROWE Scan 450i wächst mit Ihren Anforderungen.



Start-Konfiguration

- ROWE Scan 450i - 40
- inkl. ScanManager TWAIN



Scangeschwindigkeit

Erhöhen Sie die Scangeschwindigkeit mit dem Upgrade-Kit 450i - 60.



Zubehör

Das Zubehör ist komplett vor Ort nachrüstbar.



Vollausstattung

- ROWE Scan 450i - 60
- Software: ROWE ScanManager PRO, ROWE CostControl Professional
- Document Return Guide
- Floorstand
- Touchscreen Holder
- 23" Touchscreen
- PC Holder, PC, Tastatur und Maus



ZUBEHÖR. ROWE Scan 450i.

ARTIKEL		BESCHREIBUNG	ROWE Scan 450i	
ROWE Scan 450i Floorstand 24"		Floorstand 24": Höhe des Original-Anlagetisches: 960 mm	24"	o/+
ROWE Scan 450i Floorstand 36"		Floorstand 36": Höhe des Original-Anlagetisches: 960 mm	36"	o/+
ROWE Scan 450i Floorstand 44"		Floorstand 44": Höhe des Original-Anlagetisches: 960 mm	44"	o/+
ROWE Scan 450i PC-Holder for Floorstand 24", 36", 44"		PC-Halter für Floorstand 24", 36", 44" zur Aufnahme eines handelsüblichen PC-Gehäuses	24" 36" 44"	o/+
ROWE Scan 450i Touchscreen Holder for Floorstand 24", 36", 44"		Haltearm für Touchscreen und andere Flachbildschirme für Floorstand 24", 36" und 44" mit einer Bildschirmgröße von 17" bis 23" (max. 10 Kilogramm) und mit VESA MISD75/ 100 Halterung.	24" 36" 44"	o/+
ROWE Scan 450i Document Return Guides		2 Return Guides für einfaches Dokumentenhandling. Die Rückführungen sind abnehmbar.	24" 36" 44"	o/+
ROWE Scan MFP-Stand for ROWE Scan 450i 24", 36", 44"		Zur Integration des ROWE Scan 450i an einen Inkjet-Drucker (Aktuelle Liste der unterstützten Drucker auf Anfrage). Höhe des Original-Anlagetisches: 1200 mm - 1320 mm. Inklusive Haltearm für Flachbildschirm 17" bis 23" (max. 10 Kilogramm) und mit VESA MISD75/ 100 Halterung.	24" 36" 44"	o/+
ROWE Scan PC-Holder for MFP-Stand		PC-Halter für MFP-Stand zur Aufnahme eines handelsüblichen PC-Gehäuses	24" 36" 44"	o/+
ROWE Scan 450i Touchscreen		17" - 23" Flachbildschirm mit DVI Eingang und einer Auflösung von 1280 x 1024 Pixel	24" 36" 44"	o/+
ROWE Scan 450i Controller PC		Standard PC, aktuelle Ausstattung auf Anfrage	24" 36" 44"	o/+
ROWE Scan 450i Calibration Chart		Kalibrierungsschart 24"	24"	o/+
		Kalibrierungsschart 36"	36"	o/+
		Kalibrierungsschart 44"	44"	o/+

LEGENDE: ✓ Serienausstattung o Zusatzausstattung o/+ Zusatzausstattung, nachrüstbar - nicht verfügbar

TECHNISCHE DATEN. ROWE Scan 450i.

		ROWE Scan 450i - 40	ROWE Scan 450i - 60
LEISTUNGSMERKMALE	BESCHREIBUNG		
Scanbreite / Originalstärke / Scanlänge			
Maximale Scanbreite	24" (622 mm) / maximale Originalbreite 27,4" (696 mm) 36" (927 mm) / maximale Originalbreite 39,4" (1001 mm) 44" (1130 mm) / maximale Originalbreite 47,4" (1204 mm)	✓ ✓ ✓	✓ ✓ ✓
Maximale Originalstärke	Bis zu 2 mm (0,08") bei flexiblen Materialien	✓	✓
Scanlänge	Nicht limitiert durch den Scanner	✓	✓
Scanqualität			
Optische Auflösung	2400 x 1200 dpi	✓	✓
Maximale Auflösung	9600 x 9600 dpi	✓	✓
Scangenaugigkeit	0,1% +/- 1 Pixel	✓	✓
Farbtiefe	48-bit Farbe 16-bit Graustufen	✓ ✓	✓ ✓
Farbraum	Unterstützt den Standard sRGB-Farbraum sowie benutzerdefinierte Farbräume, wie z. B. Adobe RGB oder Device RGB	✓	✓
ROWE SELECTED TRUE LIGHT	Originale werden besonders homogen ausgeleuchtet. Optimale Abstimmung des Lichteinfallwinkels und der Leseinheit.	✓	✓
ROWE DOUBLE ROW LENSE	Doppellinsentechnik für deutlich höheren Lichtdurchsatz	✓	✓
ROWE DYNAMIC STITCHING - RDS (patentiert)	Überwacht permanent gescannte Bilddaten jedes Sensors; setzt diese in Echtzeit zu einem Bild zusammen. Auftretende Schwankungen werden autom. korrigiert.	✓	✓
ROWE PRO LOGIC	Einmal einscannen zum optimalen Ergebnis. Automatisches Verfahren zur Filterung von Schmutz/Hintergrund und Hervorhebung von Bildinformationen, ideal für kontrastarme Originale.	✓	✓
Ergonomie			
Automatisierter Workflow (4 frei belegbare Favoritentasten auf dem Bedienfeld des Scanners)	Alle Funktionen des ROWE ScanManagers können hinterlegt werden. Mit einem Klick abrufbar. Die Anzahl der Favoriten (personalisierte Einstellungen, z. B. definierte Scanprofile) ist im ROWE ScanManager nicht begrenzt. Zusätzlich können die Favoriten passwortgeschützt abgelegt werden.	✓	✓
Einfacher Scanglas-Wechsel	Der Wechsel des Scanglases erfolgt ohne Werkzeug – einfach, schnell und absolut ergonomisch!	✓	✓
ROWE SAFE DRIVE (patentiert)	- Bis zu 500 % längere Lebensdauer des Scanglases gegenüber Scannern ohne ROWE SAFE DRIVE - Sicherer Transport von fragilen Originalen	✓	✓
Scannen mit Schriftbild oben	Ermöglicht eine ergonomische Handhabung der Originale – sehen was gescannt wird.	✓	✓
Aktiver Auslauf	Angetriebene Transportwalzen hinten gewährleisten sicheren Auslauf des Originals. Kein Rückstau im Scanner, auch beim Betrieb ohne Untersatz oder in Verbindung mit Scanablagetisch.	✓	✓
Produktivität / Schnittstellen			
Farbe (24-bit RGB) und 8-bit indexierte Farbe bei 400 dpi (Turbo)*	Meter pro Minute / Inch pro Sekunde	2,75 / 1,8	5,5 / 3,6
Schwarz/Weiß (1-bit) und Graustufen (8-bit) bei 400 dpi (Turbo)*	Meter pro Minute / Inch pro Sekunde	17 / 11,15	17 / 11,15
DOCUMENT IMPROVEMENT SYSTEM - DIS	Alle Scans können nachträglich verändert werden. Kein erneutes Einscannen notwendig. Die vorgenommenen Änderungen werden sofort im Viewer angezeigt.	✓	✓
Automatische Breitenerkennung „On the fly“ (Patent in Anmeldung)	Während des Scavorgangs wird gleichzeitig die Originalbreite präzise ermittelt. Das Vor- und Zurückfahren zur Erkennung der Originalbreite entfällt.	✓	✓
Dynamische Breitenerkennung (Patent in Anmeldung)	Automatische und richtige Erkennung der Originalbreite, auch bei Beschädigungen, z. B. abgerissene Ecken	✓	✓


LEGENDE: ✓ Serienausstattung o Zusatzausstattung o/+ Zusatzausstattung, nachrüstbar - nicht verfügbar

* Die Scangeschwindigkeit ist abhängig von Originalbreite und PC-Konfiguration.

Keine Aufwärmzeit	Sofort betriebsbereit (auch für Farbe)	✓	✓
ROWE EFFICIENT SCANNING - RES (patentiert)	Hochperformantes Echtzeitbreitenerkennungs- und Datentransferverfahren	✓	✓
SuperSpeed USB 3.0 + RES	Ermöglicht einen bis zu 1000 % höheren Datendurchsatz gegenüber HighSpeed USB 2.0	✓	✓
HighSpeed USB 2.0 + RES	Ermöglicht einen bis zu 200 % höheren Datendurchsatz gegenüber HighSpeed USB 2.0	✓	✓
DIN A0, Farbe (24-bit RGB), inkl. autom. Breitenerkennung, SuperSpeed USB 3.0 mit RES-Technologie	Dokumente pro Stunde** bei 300 x 300 dpi	113	215
DIN A0, S/W (1-bit) & Graustufen (8-bit), inkl. autom. Breitenerkennung, SuperSpeed USB 3.0 mit RES-Technologie	Dokumente pro Stunde** bei 300 x 300 dpi Dokumente pro Stunde** bei 600 x 600 dpi	427 189	427 189
Netzanschluss	100 - 240 V 50/60 Hz	✓	✓
Leistungsaufnahme	Betriebs- / Energiesparmodus mit programmierbarem Timer, übertrifft die Anforderungen des Energy Star	< 19 W / < 0,4 W	< 19 W / < 0,4 W
Gewicht	Scanbreite 24" Scanbreite 36" Scanbreite 44"	13,0 kg 16,0 kg 18,5 kg	13,0 kg 16,0 kg 18,5 kg
Abmessung	Scanbreite 24" Tiefe x Breite x Höhe Scanbreite 36" Tiefe x Breite x Höhe Scanbreite 44" Tiefe x Breite x Höhe	332 x 896 x 126 mm 332 x 1201 x 126 mm 332 x 1404 x 126 mm	332 x 896 x 126 mm 332 x 1201 x 126 mm 332 x 1404 x 126 mm
Prüfzeichen / Zertifikate	cUL (CAN/CSA-C22.2 NO. 60950-1-07+A1:2011), CB (EN 60950-1), EMC direktive 2004/108/EG, FCC Part15 class B	✓	✓



Mit jedem ROWE Scan 450i erhalten Sie eine kostenlose 30-tägige Vollversion des ROWE ScanManagers LT, SE, TOUCH und PRO.

ARTIKEL	BESCHREIBUNG	ROWE Scan 450i - 40	ROWE Scan 450i - 60
Anwendungen (ROWE ScanManager LT oder höher erforderlich)	Der ROWE ScanManager erstellt industrielle Standard-Rasterformate, die in allen Bildbearbeitungsprogrammen und CAD-/GIS-Programmen verwendbar sind, z. B. Adobe Photoshop™, CorelDraw™, AutoCAD™, SolidWorks™, Microstation™, ArcGIS™.	✓	✓
Datenformate (ROWE ScanManager LT oder höher erforderlich)	TIFF (UNCOMPRESSED, JPEG, G3, G4, PACKBITS, LZW), MULTIPAGE-TIFF, JPEG, PDF, PDF/A, MULTIPAGE-PDF, MULTIPAGE-PDF/A, BMP, JPEG 2000, CALS, PNG, DWF	✓	✓
ROWE ScanManager TWAIN	Twain + Edit (Funktionen: direktes Scannen in alle Anwendungen mit Twain-Unterstützung, Basis Kit Bildbearbeitung, 2 Viewer mit Übersichts- und Haupt-Viewer, ICC Farbmanagement u.v.m.)	✓	✓
ROWE ScanManager LT	Twain + Edit + Scan (Funktionen: beinhaltet ROWE ScanManager TWAIN und zusätzlich Scan-to-Net, Scan-to-USB, Scan-to-E-Mail, Scan-to-Cloud uvm.)	o / +	o / +
ROWE ScanManager SE	Twain + Edit + Scan + Copy (Funktionen: beinhaltet ROWE ScanManager TWAIN, LT und zusätzlich Scan-to-Copy, Multiprint, Multitasking, Recopy, Closed – Loop – Farbkalibrierung, je einen Druckertreiber für Inkjet Drucker und ROWE Drucker u.v.m.)	o / +	o / +
ROWE ScanManager TOUCH	Twain + Edit + Scan + Copy (Funktionen: beinhaltet ROWE ScanManager TWAIN, LT mit Haupt-Viewer, Bedienoberfläche optimal für Touchscreen-Bedienung und zusätzlich Scan-to-Copy, Multiprint, Multitasking, Recopy, Closed – Loop – Farbkalibrierung, je einen Druckertreiber für Inkjet Drucker und ROWE Drucker u.v.m.)	o / +	o / +
ROWE ScanManager PRO	Twain + Edit (Extended) + Scan + Copy + CostControl + PrintMaster PRO (Funktionen: beinhaltet ROWE ScanManager TWAIN, LT, SE und zusätzlich erweiterte Bildbearbeitung, umfassendes Kostenstellenmanagement, PrintMaster PRO u.v.m.)	o / +	o / +
ROWE CostControl Professional	Erweitertes Kostenstellenmanagement, ROWE ScanManager PRO erforderlich	o / +	o / +
Unterstützte Betriebssysteme	Windows 8.1, Windows 8, Windows 7, Windows Vista, Windows XP SP3, 32-bit und 64-bit	✓	✓
Cloud enabled**** 	Mit der ROWE ScanCloud werden die Daten sofort in eine beliebige Cloud-Anwendung transferiert, z.B. Microsoft Skydrive™, One Drive™, Google Drive™, Dropbox™ oder Apple iCloud™.	✓	✓

** Die Anzahl der gescannten Dokumente pro Stunde wurden mit ROWE Scan 450i 36" / 24" und der nachfolgenden PC-Konfiguration erzielt: ROWE ScanManager LT, PC mit Intel Quad-Core Prozessor, 3 GB RAM, SATA Festplatte mit 7.200 RPM, SuperSpeed USB 3.0 + RES, Windows 8, 64-bit, im Highperformance-Batchscanmodus, inklusive Original anlegen und auswerfen. Gemessen wurden nur komplette Scans.

*** Die erforderliche PC-Mindestausstattung ist auf Anfrage erhältlich.

**** Verfügbar ab Q3/2014

Der neue ROWE Scan 450i



A MATTER OF EXCELLENCE



Made in Germany.

ALLES AUS EINER HAND.

ROWE ist ein unabhängiges und international tätiges Unternehmen aus Deutschland, vertreten in über 80 Ländern. ROWE ist einer der weltweit führenden Hersteller von Großformatdrucksystemen, Farbscannern, Faltanlagen und umfassenden Software-Lösungen für den professionellen Dokumenten-Workflow.



ROWE Scan 650i

Kennen Sie schon den neuen ROWE Scan 650i mit Scanbreiten von 44", 55", 60", vollautomatischer Höhenverstellung bis zu 30 mm und vielen weiteren Highlights?



ROWE ScanManager

Mit dem neuen multifunktionalen ROWE ScanManager können Sie kopieren, drucken, e-mailen, editieren, scannen und vieles mehr.

Sprechen Sie uns an oder informieren Sie sich auf unserer Website.

ROTH + WEBER GmbH . Tel.: +49 2743 9217-0
57520 Niederdreisbach . Fax: +49 2743 2018
GERMANY

www.rowe.de

ArchivScanner.de

Competence for Documents

Bennostraße 2, 13053 Berlin

Shop@ArchivScanner.de

Telefon: 030 21 005 22 10



cUL (CAN/CSA-C22.2 NO. 60950-1-07+A1:2011), CB (EN 60950-1), EMC direktive 2004/108/EG, FCC Part15 class B

Die in diesem Prospekt aufgeführten Modelle, Beschreibungen und Software enthalten z. T. Sonderausstattungen, die nicht zum serienmäßigen Lieferumfang gehören. Urheberrecht: ROTH + WEBER GmbH 2014. Alle Rechte vorbehalten. Die Informationen in diesem Prospekt können ohne vorherige Ankündigung geändert werden. ROWE ist nicht haftbar für technische oder redaktionelle Fehler oder Auslassungen in diesem Prospekt. Gestaltung, Aufbau und/oder Spezifikationen der Produkte können ohne vorherige Ankündigung geändert werden. Alle Marken bleiben im Eigentum ihrer jeweiligen Inhaber und werden nur zur Beschreibung des jeweiligen Produkts genutzt. Ihre Nutzung bedeutet keinerlei rechtliche Verbindung zwischen der ROTH + WEBER GmbH und den Inhabern der genannten Marken. **Stand April 2014**