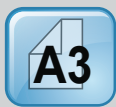
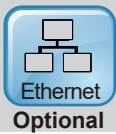


Effizienter A3 CCD Duplex Hochleistungs- Produktionsscanner



Merkmale

- Scangeschwindigkeit bis 150 ppm / 300 ipm
- A3 Scanfläche 308 x 432 mm
- Scannen von langen Dokumenten bis zu 600 cm
- Optische Auflösung bis 600 dpi
- Gigabit Ethernet Optional
- Dreifache Ultraschall-doppelblatterkennung
- Tagesvolumen bis 100.000 Seiten
- Papierschutzmechanismus
- Benutzerfreundlicher TWAIN-Treiber mit zahlreichen nützlichen Funktionen für Scan-Optimierung wie automatische Farberkennung, Farbkorrektur, Dokumentenbereinigung, uvm.
- Zeitoptimierung durch automatisches Zuschneiden, wodurch mehrere Bilder aus einem Scan entstehen.

A3 Duplex-Scanner

Der Avision AD8150 ist ausgestattet mit innovativen Funktionen und bietet eine hohe Geschwindigkeit von 150 ppm und 300 ipm.

Keine Aufwärmzeit und blitzschnelle Scans

Die LED Beleuchtung spart nicht nur Energie sondern benötigt auch keine Aufwärmzeit. Der AD8150 ist nach dem Einschalten sofort einsatzbereit.

Software-Umfang

Im Lieferumfang des Scanners sind der TWAIN und der WIA Treiber enthalten als auch eine vielseitige Scan-Tool ButtonMagager V.2.

Mehrfacheinzugserkennung

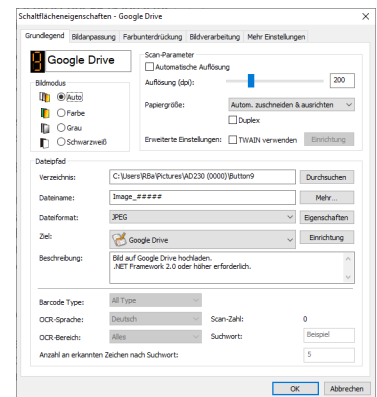
Der eingebaute Ultraschallsensor warnt vor überlappend eingezogenen Seiten und verhindert somit lückenhafte Dokumentenerfassung.

Hohes Tagesdurchsatzvolumen

Mit dem 500 Seiten fassenden automatischen Dokumenteneinzug (ADF) kann ein Tagesdurchsatzvolumen von 100.000 Seiten erreicht werden.

Professioneller TWAIN Treiber

Avisions benutzerfreundlicher TWAIN Treiber bietet zahlreiche nützliche Funktionen zur Optimierung der Bildqualität und der Produktivität.



Überlanges Papier

Der AD8150 bietet die Möglichkeit Papier mit einer Länge bis zu 600 cm zu scannen.

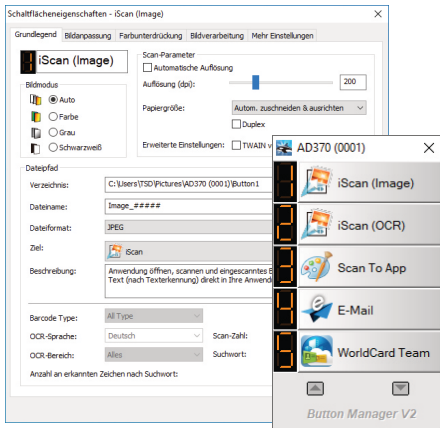


Papierschutzmechanismus

Drei Ultraschallsensoren verringern das Risiko einer Beschädigung der Dokumente und verhindern Papierstaus beim Dokumenteneinzug.

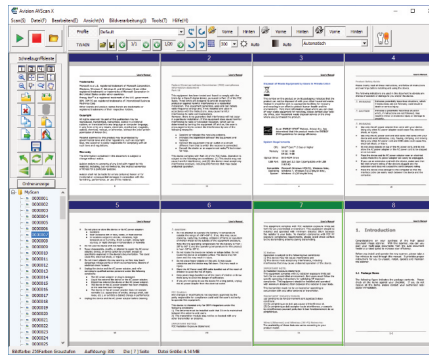
Avision | AD8150

Avision's Button Manager V2 Alle Scans mit einem Klick



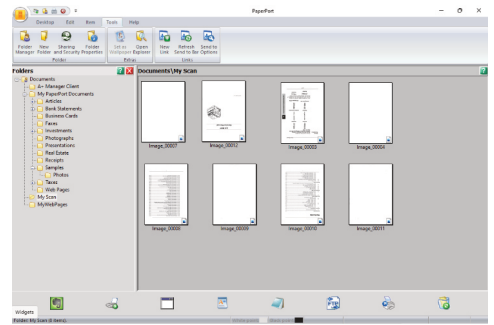
Button Manager V2 macht es Ihnen leicht, Ihr Bild mit einem Tastendruck zu scannen und an Ihre bevorzugten Ziele zu senden. Die aktuelle Version verfügt über eine innovative Funktion, mit der Sie das gescannte Dokument automatisch in der Cloud ablegen können. Unterstützt wird z.B. Google Docs, Microsoft SharePoint und FTP. Darüber hinaus können Sie mit der iScan-Funktion das gescannte Bild oder den erkannten Text nach dem optionalen OCR-Prozess (Optical Character Recognition) in Ihren Texteditor wie Microsoft Word einfügen, um Ihre Arbeit einfach und schnell zu erledigen.

AvScan X Die intelligente Dokumentenverwaltung



Die Dokumentenabbildung ist der erste Schritt der Dokumentenverwaltung. Bilder mit schlechter Qualität können jedoch schwerwiegende Probleme bei der späteren Indizierung oder Speicherung von Prozessen verursachen. Das kann die Scan-Arbeitskosten erhöhen und die OCR-Genauigkeit senken. AVScan X stellt sicher, dass alle Dokumente zum Zeitpunkt des Scannens überprüft und korrigiert werden, sodass die Bildqualität garantiert ist, bevor sie für andere Zwecke verwendet werden können. AVScan X ist eine intelligente Scan- und elektronische Ablagelösung. Es verfügt über Funktionen, die elektronische Dokumente indizieren, um eine einfache Speicherung und einen schnellen Abruf zu erreichen.

PaperPort SE14 Professionelle Dokumentenorganisation



PaperPort ist der einfachste Weg Papierstapel und Bilder in eine organisierte Form zu bringen, in der es möglich ist die Dokumente schnell zu finden und einfach weiterzuverarbeiten. Vergeuden Sie keine Zeit mehr mit der Suche nach Papierdokumenten.

Mit PaperPort können Sie einfach Ihren Avision Scanner mit Ihrem Computer verbinden und Ihre PDF oder JPEG Dokumente bearbeiten, so als ob Sie Papierdokumente auf Ihrem Schreibtisch bearbeiten würden. Dies ist die perfekte Lösung für Ihren Heimarbeitsplatz oder kleinere Büros.



PAPERPORT SE 14



Avision
Button Manager V2

AVScan X



AD8150 Produktspezifikationen

Scan-Geschwindigkeit	150 ppm / 300 ipm (Farbe, A4, 300 dpi)
Scantechnologie	CCD (charge-coupled device)
Lichtquelle	LED
Farbtiefe	48 Bit Input / 24 Bit Output
Optische Auflösung	600 dpi
Scangröße ADF	Max. 308 x 432 mm; Min. 50 x 65mm
Langpapier-Scans	Bis 600,96 cm (200 dpi)
Abmessungen	Max. 460 x 446 x 362 mm
Gewicht	25 kg
Papiereinzug	500-Seiten ADF
Schnittstelle	USB 3.2 Gen 1x1
Ausgabeformate	BMP, PNG, GIF, JPEG, Single-Page PDF, Multi-Page PDF, Multi-TIFF, TIFF, RTF, TXT, OCR(for iScan only), XPS, DOC, XLS, PPT, DOCS, XLSX, PPTX, HTML
Treiber	TWAIN, ISIS, WIA
Energieverbrauch	Betrieb <119W*Bereitschaft<16W Schlafmodus < 2,9W * Aus <0,21W
Geräusentwicklung	Standby < 25dB * Betrieb < 55dB
Papiergewicht	20g ~ 200 g/m ² (413g gerader Weg)
Betriebsumgebung	Raumtemperatur: 10°C-35°C Raumfeuchtigkeit: 10% bis 85%
Empfohlene Tagesscannanzahl	Bis zu 100.000 Seiten

Systemanforderungen

CPU	Min. Intel i3 (2,1GHz)
Arbeitsspeicher (RAM)	2GB (32bit Windows) 4GB (64bit Windows)
Schnittstelle	USB 3.2 Gen 1x1
Betriebssystem	Windows 11/10/8/7
Lieferumfang	
Hardware	Scanner, USB-Kabel
Software	Treiber (TWAIN, ISIS, WIA) ButtonManager Avision AvScan X PaperPort SE

Änderungen vorbehalten



ArchivScanner.de
Competence for Documents
Bennestraße 2, 13053 Berlin
Shop@ArchivScanner.de
Telefon: 030 / 21 005 22 22

Avision
www.avision.com